

Katalog informacij javnega značaja

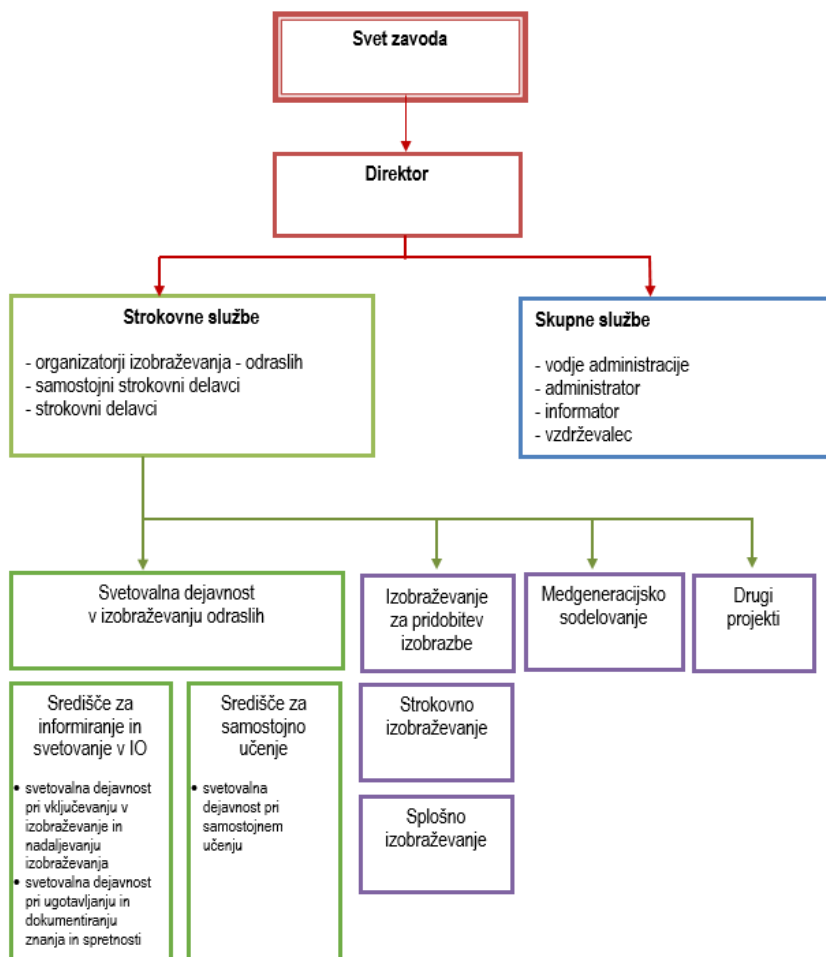
1. OSNOVNI PODATKI O KATALOGU

Naziv zavoda Ljudska univerza Kranj
cesta Staneta Žagarja 1
4000 Kranj
številka transakcijskega računa: SI56 0125 2603 0715 191
davčna številka: SI87043726
matična številka: 5051983
šifra dejavnosti: 85 590
Ustanoviteljica: Mestna občina Kranj
Odgovorna uradna oseba: Mateja Šmid, prof.
Katalog je dostopen na spletni strani: <http://www.luniverza.si/>
Druge oblike kataloga: V tiskani obliki dostopen v tajništvu zavoda, vsak dan od 8.00 do 16.00 ure, v petek 8.00 do 14.00 ure.

2. SPLOŠNI PODATKI O ZAVODU IN INFORMACIJAH JAVNEGA ZNAČAJA S KATERIMI RAZPOLAGA

2.1. Organigram

ORGANIGRAM LUK – LJUDSKE UNIVERZE KRANJ



Člani sveta javnega zavoda Ljudska univerza Kranj za obdobje 2021 - 2025

Predsednica Sonja Mašič, predstavnica Mestne občine Kranj
Namestnice predsednice: Mojca Rozman, predstavnica zaposlenih Ljudske univerze Kranj
Članica: Nada Sredojevič, predstavnica Mestne občine Kranj
Član: Tomaž Žibert, predstavnik zaposlenih Ljudske univerze Kranj
Članica: Ida Grobin, predstavnica udeležencev
Kontakt: 04 280 48 21 ali tajnistvo@luniverza.si, s pripisom: Za Svet JZ LUK

2. 2. Podatki o zaposlenih

SKUPNE SLUŽBE

POSLOVODSKO ANDRAGOŠKO DELO

direktorica: **Mateja Šmid, prof.**
tel. 04 280 48 12
e-pošta: mateja.smid@luniverza.si

VODJA ADMINISTRACIJE

Maša Šmic
Telefon: 04 280 48 13
E-naslov: tajnistvo2@luniverza.si

ADMINISTRATORKA

Jasmina Grahelj
tel. 04 280 48 21
e-pošta: tajnistvo@luniverza.si

INFORMATORKA

Urša Štamcar
Telefon: 04 280 48 00
E-naslov: informato@luniverza.si

VZDRŽEVALEC

Tomaž Žibert
tel. 051 67 30 18
e-pošta: vzdrzevanje@luniverza.si

STROKOVNE SLUŽBE

SVETOVALNA DEJAVNOST V IZOBRAŽEVANJU ODRASLIH IN PEDAGOŠKO ANDRAGOŠKA DEJAVNOST

strokovna delavka – organizatorica izobraževanja odraslih
Renata Dobnikar, prof.
Telefon: 04 280 48 16
E-naslov: renata.dobnikar@luniverza.si

strokovna delavka – organizatorica izobraževanja odraslih
Mojca Rozman, univ. dipl. org. dela
Telefon: 04 280 48 15
E-naslov: mojca.rozman@luniverza.si

strokovna delavka – organizatorica izobraževanja odraslih
Jasna Omerzu, prof.
Telefon: 04 280 48 19
E-naslov: izobrazevanje@luniverza.si

strokovna delavka – organizatorica izobraževanja odraslih
Petra Odar, prof.
Telefon: 04 280 48 15
E-naslov: izobrazevanje2@luniverza.si

strokovna delavka – organizatorica izobraževanja odraslih
Maja Celestina, univ. dipl. psih.
Telefon: 04 280 48 17
E-naslov: izobrazevanje3@luniverza.si

MEDGENERACIJSKO SODELOVANJE

samostojna strokovna delavka
MgA. Andreja Stare
Telefon: 04 280 48 22
GSM: 041 724 134
E-naslov: mck@luniverza.si

samostojna strokovna delavka
Iris Zavelcina, univ. dipl. ped.
Telefon: 04 280 48 18
E-naslov: ms@luniverza.si

strokovna delavka V
Mira Grabanica
Telefon: 04 280 48 18
E-naslov: obceni@luniverza.si

strokovni delavec V
Simon Žerjavič
Telefon: 04 280 48 25
E-naslov: mck2@luniverza.si

Uradne ure

Od ponedeljka do četrтка od 8.00 do 17.00, petek: ni uradnih ur.

2. 3. SEZNAM DRUGIH ORGANOV Z DELOVNEGA PODROČJA

- Svet zavoda
- Andragoški zbor
- Strokovni aktivni za področje osnovne šole, za področje srednjega poklicnega, srednjega strokovnega in poklicno tehniškega izobraževanja ter za splošno izobraževanje

2. 4. DELOVNA PODROČJA ZAVODA

- Svetovalna dejavnost v izobraževanju odraslih
- Osnovnošolsko izobraževanje za odrasle
- Srednješolsko izobraževanje za odrasle
- Strokovna usposabljanja – programi priprav na pridobitev certifikata o nacionalni poklicni kvalifikaciji
- Jezikovno izobraževanje
- Neformalno izobraževanje
- Samostojno učenje
- Projekti financirani iz ESS:
- Mednarodni projekti

2. 5. KATALOG JAVNIH STORITEV, KI JIH ZAVOD ZAGOTAVLJA SVOJIM UPORABNIKOM

a) svetovalna dejavnost v izobraževanju odraslih

- svetovalna dejavnost pri vključevanju v izobraževanje in nadaljevanju izobraževanja
- svetovalna dejavnost pri ugotavljanju in dokumentiranju znanja in spretnosti
- svetovalna dejavnost pri samostojnem učenju

b) izobraževanje za pridobitev izobrazbe oz. formalni javnoveljavni izobraževalni programi

- OSNOVNA ŠOLA ZA ODRASLE – devetletka (8. in 9. razred)
- BOLNIČAR – NEGOVALEC - SPI
- EKONOMSKI TEHNIK – SSI, PTI in PT
- PREDŠOLSKA VZGOJA – SSI, PT
- TEHNIK RAČUNALNIŠTVA – PTI
- TEHNIK VAROVANJA - PTI
- TRGOVEC SPI

c) neformalni javnoveljavni izobraževalni programi:

- ANGLEŠČINA ZA ODRASLE
- NEMŠČINA ZA ODRASLE
- FRANCOŠČINA ZA ODRASLE
- ITALIJANŠČINA ZA ODRASLE
- SLOVENŠČINA KOT DRUGI IN TUJI JEZIK
- ZAČETNA INTEGRACIJA PRISELJENCEV
- RAČUNALNIŠKA PISMENOST ZA ODRASLE
- USPOSOBLJENJE ZA ŽIVLJENJSKO USPEŠNOST (UŽU):
 - UŽU – MOST DO IZOBRAZBE
 - UŽU - BEREMO IN PIŠEMO SKUPAJ

- UŽU – IZZIVI PODEŽELJA
- UŽU – MOJ KORAK

d) poklicno / strokovno usposabljanje, programi priprav na pridobitev certifikata o nacionalni poklicni kvalifikaciji

- SOCIALNI OSKRBOVALEC NA DOMU
- RAČUNOVODJA
- KNJIGOVODJA
- POMOČNIK KUCHARJA
- VODJA PROJEKTA
- MLADINSKI DELAVEC
- AROMATERAPEVT
- ORGANIZATOR POSLOVANJA
- MEDKULTURNI MEDIATOR
- SKUPNOSTNI TOLMAČ ZA ALBANSKI JEZIK
- INSPICIENT

e.) neformalni izobraževalni programi: tečaji, delavnice, programi Univerze za starejše, študijski krožki

f.) izpitni center

- Izvajalec Centra za slovenščino kot drugi in tuji jezik: izpiti iz slovenščine za tujce
- Izvajalec Republiškega izpitnega centra: izpiti iz angleščine in nemščine za odrasle
- Izvajalec Republiškega izpitnega centra: postopki preverjanja in potrjevanja NPK

Pogoji izobraževanja so objavljeni na spletni strani: <http://www.luniverza.si/>

2. 6. KONTAKTNI PODATKI URADNE OSEBE, PRISTOJNE ZA POSREDOVANJE INFORMACIJ

direktorica: Mateja Šmid, prof.

tel. 04 280 48 012

e-pošta: mateja.smid@luniverza.si

2. 7. ZAKONI S PODROČJA DELA ZAVODA

- Zakon o organizaciji in financiranju vzgoje in izobraževanja
- Zakon o izobraževanju odraslih
- Zakon o zavodih
- Zakon o dostopu do informacij javnega značaja
- Zakon o javnih naročilih
- Zakon o delovnih razmerjih
- Zakon o javnih uslužbencih
- Zakon o javnih financah
- Zakon o sistemu plač v javnem sektorju
- Zakon o računovodstvu
- Zakon o varstvu osebnih podatkov
- Zakon o poklicnem in strokovnem izobraževanju
- Zakon o maturi
- Kolektivna pogodba za negospodarske dejavnosti
- Kolektivna pogodba za dejavnost vzgoje in izobraževanja v RS
- Pravilnik o razpisu za vpis in izvedbi vpisa v izobraževanje odraslih
- Pravilnik o poklicni maturi
- Pravilnik o zaključnih izpitih v nižjem in srednjem poklicnem izobraževanju
- Pravilnik o evidencah in dokumentaciji v izobraževanju odraslih
- Pravilnik o ocenjevanju znanja v poklicnem in srednjem strokovnem izobraževanju

2. 8. PREDPISI LOKALNIH SKUPNOSTI

Odlok o ustanovitvi javnega zavoda Ljudska univerza Kranj

2. 9. PREDPISI EU

Povezava na evropski register predpisov

Dostop do zakonodaje Evropske unije

2. 10. DRUGE POVEZAVE

- Eu portal: <http://europa.eu>
- Zavod Republike Slovenije za zaposlovanje; www.ess.gov.si
- Zavod Republike Slovenije za šolstvo; www.zrs.si
- Center Republike Slovenije za poklicno izobraževanje; www.cpi.si
- Državni izpitni center; www.ric.si
- Ministrstvo za izobraževanje, znanost in šport; www.mizs.gov.si
- Ministrstvo za delo, družino in socialne zadeve; www.mddsz.gov.si
- Evropski socialni sklad; <http://ec.europa.eu/esf/home.jsp?langId=sl>
- Andragoški center Republike Slovenije; www.acs.si

2. 10. SEZNAM SPREJETIH PROGRAMOV IN NAČRTOV ZA PODROČJE DELOVANJA ZAVODA

- Letni delovni načrt za izobraževalno leto
- Finančni načrt zavoda
- Poročilo zavoda o doseženih ciljih in rezultatih za preteklo izobraževalno leto
- Finančno poročilo (bilanca stanja, izkaz prihodkov in odhodkov)

3. OPIS NAČINA DOSTOPA DO DRUGIH INFORMACIJA JAVNEGA ZNAČAJA

Opis dostopa do posameznih sklopov informacij

Katalog je dostopen na spletnem naslovu: <http://www.luniverza.si/>

Fizični dostop:

Delavniki v času uradnih ur, v prostorih Ljudske univerze Kranj, Cesta Staneta Žagarja 1, 4000 Kranj.

4. SEZNAM NAJPOGOSTEJE ZAHTEVANIH INFORMACIJ JAVNEGA ZNAČAJA

1. Spletna stran zavoda
2. Pogoji za vpis v posamezne izobraževalne programe
3. Pravila o opravljanju in plačevanju zaključnih izpitov in poklicne mature
4. Plačilni pogoji za šolnine in tečajnine